



BESSÉ

CONSEIL EN
ASSURANCES

Notre démarche RSE

Responsabilité Sociétale des Entreprises

Janvier 2023



Je suis heureux que la démarche RSE soit engagée chez Bessé et qu'autant de collaborateurs soient investis et soient désormais moteurs.

L'objectif de la réflexion autour des 4 dimensions nous permet d'envisager des actions vertueuses aussi bien pour les collaborateurs et l'entreprise que pour le monde qui nous entoure.



Pierre Bessé



D'une entreprise engagée à une démarche RSE structurée

Les engagements de Bessé pour l'humain et son territoire

sont dans l'ADN de l'entreprise depuis sa fondation. Entreprise familiale, sensible à la posture de conseil, Bessé a toujours eu à cœur **d'accompagner et de prendre soin de ses clients** mais aussi de ses collaborateurs dans leurs parcours et de s'engager sur son territoire.

Fort de profondes convictions au sein de son équipe dirigeante, **Bessé s'est lancé fin 2021 dans la construction d'une démarche de Responsabilité Sociale de l'Entreprise.**



JANVIER 2022

Éclairage sur les enjeux RSE de Bessé

Matrice de matérialité

Mobilisation de nos parties prenantes (collaborateurs, clients, assureurs)



MAI 2022

Agrégation et priorisation des pistes d'action

Feuille de route

100 actions articulées autour des 4 dimensions



DÉCEMBRE 2022

Fresque du Climat

Atelier

Sensibilisation éco-gestes

Webinaire

Février 2022

Identification et qualification des pistes d'actions à envisager

Séminaire

34 ambassadeurs RSE volontaires



SEPTEMBRE 2022

Actionnement des pistes

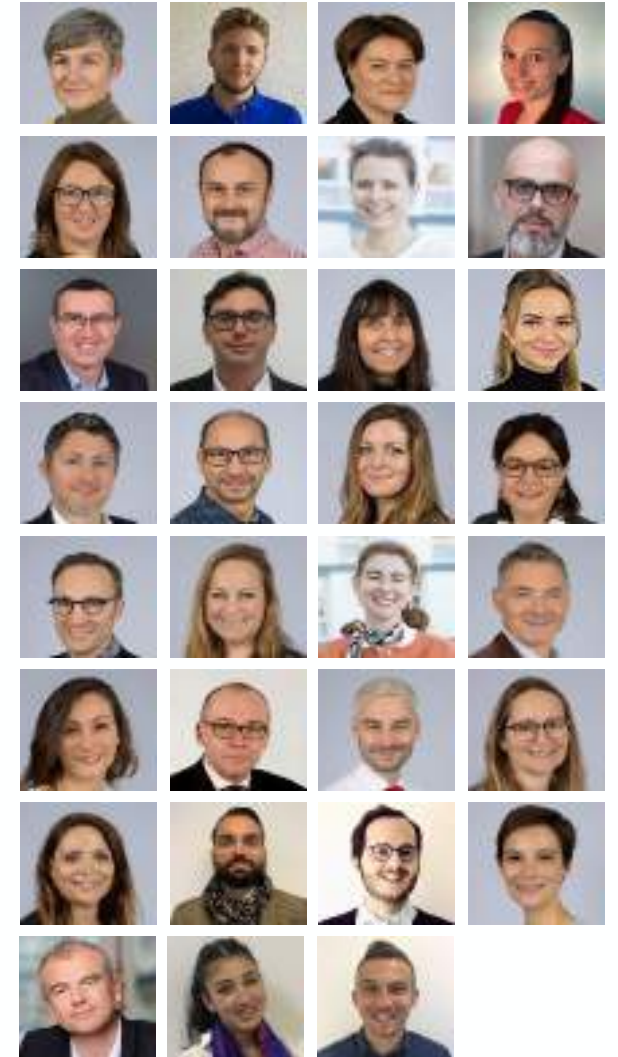
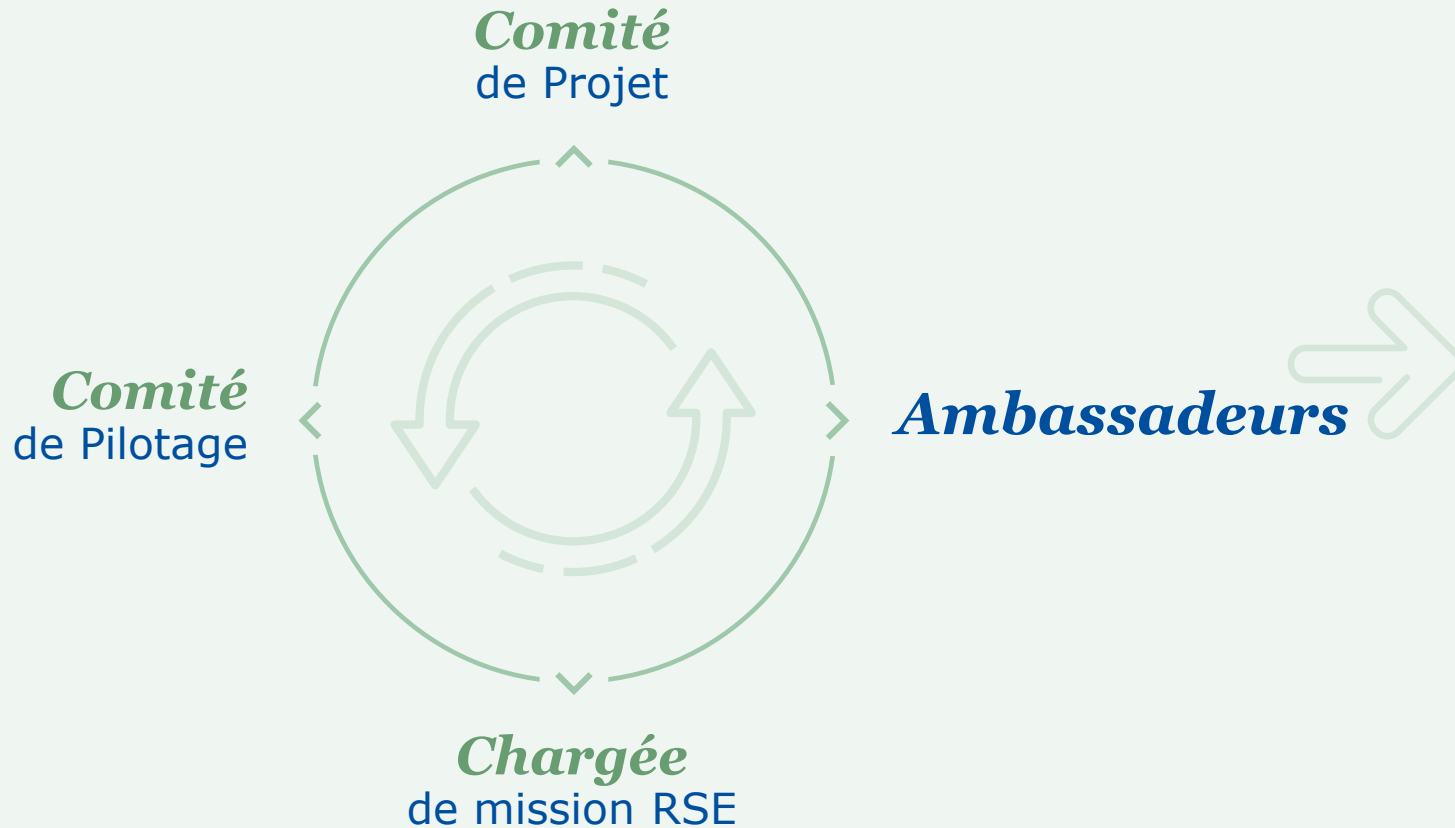
Déploiement

Lancement des 1^{ères} actions prioritaires

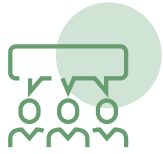


La démarche RSE : un engagement à tous les niveaux de l'entreprise

Écosystème RSE chez Bessé



34 **Ambassadeurs RSE**
Bâtisseurs de la démarche RSE chez Bessé, les ambassadeurs portent le projet en interne et sont le relais de la démarche !



Collectivité

Afin d'être une entreprise **connue et reconnue active sur son territoire**

Notre ambition est de participer à l'effort collectif en engageant et fédérant nos collaborateurs et nos partenaires autour de nos valeurs.



Environnement

Afin de **limiter notre empreinte carbone**

Notre ambition est de sensibiliser nos collaborateurs et de développer les initiatives existantes avec des actions concrètes et collectives.



Notre démarche RSE

Accompagner nos **collaborateurs**, nos **territoires** et nos **clients** dans leurs développements durables dans le respect de **l'environnement**



Collaborateurs

Afin de favoriser l'épanouissement des collaborateurs et le travail collaboratif

Notre ambition est d'attirer, de former, de fidéliser, conserver une dimension familiale, encourager une émulation collective afin de créer de la performance et de la satisfaction client.



Clients

Afin d'accompagner nos clients dans leurs engagements RSE grâce à notre approche conseil

Notre ambition est d'être aux côtés de nos clients un **partenaire engagé** sur les questions RSE.

01

Nous engager auprès de nos collaborateurs et œuvrer pour leur épanouissement

Dans le cadre de notre métier de conseil, nous sommes persuadés que **l'épanouissement de nos collaborateurs** dans leur travail, au quotidien, est une source d'engagement et **participera au bon développement de l'entreprise.**



Accompagner la vie pratique de nos collaborateurs



Famille

- **Aide financière** garde d'enfants
- **Places en crèche** avec Les Petits Chaperons Rouges
- **Contrat épargne-retraite et contrat prévoyance** avec une cotisation prise en charge à 100% par Bessé
- Un régime de frais de santé avec une participation employeur qui donne accès à des **garanties et des services performants**
- **Logements étudiants avec Action Logement** (aide financière, aide à la location pour bénéficier d'un garant)



Vie pratique

- **Charte télétravail**
- **Partenariat avec Action Logement** (aide à la location, aide à l'achat, aide à la rénovation, aide à la mobilité...)
- **Renforcement de l'accessibilité** des bureaux aux transports alternatifs
- **Frigo connecté** Melchior avec des produits frais, locaux, 0 déchets
- **Titres restaurant**
- **Partenariat avec Iassure** pour l'assurance emprunteur
- **Participation de l'entreprise aux frais de transports collectifs** et contribution de l'entreprise à l'utilisation du vélo comme moyen de locomotion domicile-lieu de travail
- **Horaires de travail individualisés** pour faciliter l'équilibre entre la vie professionnelle et la vie personnelle

Accompagner la vie pratique de nos collaborateurs

À venir

EN 2023

Poursuite et renforcement des actions en faveur de la **QVT** (bien-être, services aux collaborateurs, ...)



Culture et loisirs

- **Chèques Culture**
- **Chèques Vacances**
- **Cartes cadeaux Noël**
- **Mise à disposition de documentation** numérique spécialisée (Les Echos, l'Argus..)
- **Offre de places pour des évènements culturels** avec des collaborateurs, comme :
 - **Des concerts de musique baroque ou classique** du Chœur Anne de Bretagne
 - **Des comédies musicales** de la Troupe Permanentes



Sport et bien-être

- **Une salle de sport dans les bureaux Nantais**
- **Des cours de sport à Nantes et à Paris** entre 1 et 3 fois par semaine : cardio training, Pilate, LIA, renforcement musculaire, yoga
- **Partenariat avec Yoburo** pour des interventions « Qualité de Vie au Travail » : yoga des yeux, soulager le dos, confiance en soi,...
- **Ligne d'assistance psychologique** accessible à l'ensemble des collaborateurs

Les temps d'échange et de partage en transversalité

*Tout au long de la carrière
du collaborateur,*

**l'entreprise favorise les moments
de partage et d'échanges libres**

afin de développer les relations
entre les salariés et développer
la transversalité

La matinée Intégration

qui permet aux fonctions supports d'expliquer
aux nouveaux collaborateurs les différents
métiers transversaux de l'entreprise

Partage entre équipes autour du plan d'Exécution de l'entreprise

et la façon dont les équipes vont contribuer
à son déploiement

Le cocktail de bienvenue

Qui permet de partager un moment d'échanges et de convivialité en présence du comité de direction et des collaborateurs récemment embauchés

La réunion Génération

Intervention des membres de la direction
auprès des nouveaux collaborateurs pour
partager autour de l'entreprise, son histoire
et ses valeurs. Moment de partage, de
convivialité et d'expression libre entre les
participants.

Transmission des valeurs de Bessé

lors des ateliers École Bessé (pour tout
nouvel arrivant, et tout salarié), lieu de
partage et d'expression libre

Mais aussi mise en place de communautés permettant de renforcer
l'engagement et l'esprit de Bessé



CONSEIL EN
ASSURANCES

L'école Bessé, pour faire vivre nos piliers

LA PÉRENNISATION

de la singularité Bessé à travers le temps et la croissance

Depuis son lancement début 2022, l'école se veut un lieu de transmission et d'appropriation des valeurs. Car sans valeurs, il manque à la mise en œuvre de nos méthodes & savoir-faire, de nos expertises, **le supplément d'âme que nous souhaitons apporter.**

Les 460 collaborateurs

ont participé
à 2 sessions de 4
heures (par groupe
de 20/25 personnes)

Elle fait **partie
désormais
du parcours
d'intégration**

Expression libre

autour de la philosophie et
des piliers de Bessé : Fierté,
Créativité, Savoir-être,
Confiance

Des ambassadeurs

pour faire vivre ces piliers
au quotidien



L'école Bessé, pour faire vivre nos piliers



Nos piliers



La confiance

C'est le ciment indispensable pour construire des relations de qualité et durables. Chez Bessé, elle s'associe au parler vrai. La confiance se révèle par la preuve, elle se gagne. Elle implique proximité, engagement et responsabilité.

Le savoir-être

C'est créer les conditions d'un collectif puissant. L'écoute, la capacité à se mettre à la place de l'autre, être sérieux sans se prendre au sérieux, sont les qualités interpersonnelles les plus représentatives de la culture Bessé.

La créativité

Chez Bessé, c'est un état d'esprit porté par une vision élargie et raisonnablement décalée. Être maître de son temps, cultiver sa différence et capitaliser sur l'intelligence collective génèrent des idées nouvelles créatrices de valeur.

La fierté

C'est s'accomplir, prendre plaisir à porter haut ses engagements et les partager. Force motrice, la fierté exige rigueur, elle stimule l'ouverture et l'attention portée aux autres qui font la marque de fabrique Bessé.

Les communautés

CES COMMUNAUTÉS

*sont indispensables
pour être à l'écoute*

des idées et des préconisations
des collaborateurs. Nous avons à cœur
de permettre ces temps d'échanges **pour
que chacun puisse prendre de la hauteur
sur son activité du quotidien et contribuer
à l'évolution de l'entreprise.**

Chefs de projets

Managers

Digital
Motivés

Jeunes
Talents

RSE

Club
Compliance

Relation
Clients



Les communautés

🔍 ZOOM SUR

La communauté *Manager*

- **1 réunion mensuelle d'échanges de bonnes pratiques**, de partage d'expériences,...
- 1 partenariat avec Audencia pour former nos managers
 - 2021 – **10 managers formés**
 - 2022 – **30 managers formés**
- **1 parcours de 8 jours de formation** sur 2 années

« Imaginer sous plusieurs formats, les rencontres entre managers favorisent la transversalité et la cohésion. Elles nous permettent de nous entraider tout en partageant nos expériences et nos bonnes pratiques. »

Guillaume Le Cam

Manager Flotte | Automobile



VOIR LA VIDÉO
SUR **YOUTUBE**



🔍 ZOOM SUR

La communauté *Jeunes Talents*

JUSQU'À 25 ANS

Communauté créée pour les alternants, stagiaires et salariés en situation de 1^{er} emploi afin de créer leur réseau, développer leur transversalité, s'appuyer sur le mentoring de salariés partageant les piliers Bessé, facilitant leur intégration, et pouvant les aider et les soutenir dans leur parcours de fin d'étude.

Rejoindre cette communauté, c'est participer à des temps forts, organisés par Bessé, et pouvoir être acteur dans l'intégration des futurs talents.

Une entreprise à l'écoute de ses collaborateurs

BAROMÈTRE SOCIAL

Il permet de mesurer l'engagement des équipes sous forme de questionnaire **électronique de 10 questions** transmis **de manière anonyme et confidentielle à l'ensemble des collaborateurs** afin de mesurer leur perception sur tel ou tel aspect de la vie ou de la politique de la société. Les résultats sont analysés et communiqués après chaque campagne et partagés aux équipes et sur l'intranet de l'entreprise.



5 éditions en 2 ans
(depuis 2020)

Taux de participation
sur les 5 éditions :

69%



Thèmes abordés

- Communication
- Engagement
- Relations Managers
- Relations entre collègues
- Objectifs
- Soutien
- Motivation
- Humeur
- Equilibre
- Ressources
- Sens – Raison d'être
- Autonomie



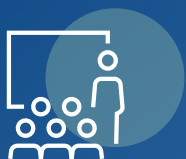
Dernière enquête

7,3/10
Sens, raison d'être

7,4/10
Motivation

8,1/10
Relations entre collègues

La formation et la transmission



Formation

- En moyenne les collaborateurs Bessé ont effectué **22 heures de formation en 2022**
- Sur 3 ans, le nombre d'heures de formation par salarié **a augmenté significativement**
- **Bessé a mis en place des parcours de formation dédiés** sur des thèmes d'actualité, comme :
 - **Cybersécurité**
 - **Éco conduite**
 - **Management**



Transmission

- **Bessé met en avant son réseau d'experts métiers internes** et favorise la transmission des compétences aux nouveaux collaborateurs à travers des formations métiers spécifiques
- Le rôle des référents est de transmettre aux jeunes générations **l'ADN de Bessé au travers de leur expérience et des situations vécues**
- **Mixité des générations pour favoriser la transmission** entre les plus seniors et les plus jeunes :
 - **54 collaborateurs de - de 30 ans**
 - **40 collaborateurs de + de 60 ans**

À venir

EN 2023

Sensibilisation de nos collaborateurs aux enjeux sociétaux (diversité, inclusion, agissements sexistes, ...)

Revue des parcours collaborateurs et outils associés (rapport d'étonnement, livret manager, guide des nouveaux arrivants, ...)

Création d'une plateforme de formation digitale (2024) pour une plus grande proactivité des collaborateurs dans leur parcours professionnel



La mobilité interne

Bessé favorise la mobilité interne

et permet à ses collaborateurs de **changer de métier dans l'entreprise.**

- Toutes les offres d'emplois sont **accessibles à la mobilité interne**
- **La mobilité peut-être** aussi bien géographique, intra pôle/service ou d'un pôle/service à un autre
- **Mise en avant des mobilités et promotions** chaque mois sur notre Intranet
- **Tous les ans, plus de 15 collaborateurs en bénéficient**
- **Les comités carrières, réalisés entre les équipes opérationnelles et la DRH sont l'occasion de faire le point sur les souhaits d'évolution des collaborateurs,** en lien avec les perspectives, les besoins de l'entreprise et d'accompagner les parcours professionnels tout au long de la carrière.



J'ai eu l'opportunité de pouvoir évoluer dans une entreprise qui m'a donné ma chance et qui m'a fait confiance.

C'est une sacrée expérience qui demande beaucoup d'investissements et de travail mais dont je suis très fière. Cela me permet de m'épanouir professionnellement dans une entreprise à laquelle je suis profondément attachée.

Fleur Trubert
Chargée de clientèle

02

*Nous impliquer sur **notre territoire** et dans **la société***

Bessé est une société familiale et indépendante très ancrée dans ses territoires. Tous les jours nous nous engageons aux côtés de nos clients, de leurs écosystèmes et de manière plus large dans la société.

Nous nous engageons aux côtés d'acteurs à vocation médicale et d'intérêt général dont les valeurs et l'engagement forcent l'admiration. Nous essayons à travers notre rôle "d'ambassadeur" de servir au mieux les combats de ces associations et fondations indispensables au bien-être de notre société. Bessé soutient également de jeunes sportifs issus du nautisme. Le souci de la performance est leur domaine autant que le nôtre; leurs valeurs d'équipe et d'expertise nous inspirent.



CONSEIL EN
ASSURANCES

S'impliquer dans la société



ENGAGEMENT
sociétal

- Agence du Don en Nature
- Simon de Cyrène
- 60 000 Rebonds
- SNSM
- Parcours Sirius



ENGAGEMENT
culturel

- Fondation du patrimoine
(Cathédrale de Nantes)
- Fondation Belem



ENGAGEMENT
médical

- Laboratoire
Thérapie Génique
- Institut Curie

À venir

EN 2023

Rationalisation de l'existant et refonte de notre **stratégie de Mécénat avec une plus grande mobilisation des collaborateurs**

BESSÉ

CONSEIL EN
ASSURANCES



ZOOM SUR
*l'association
Simon de Cyrène*
SOUTIEN DEPUIS 2021

S'impliquer dans la société

La vocation de l'association Simon de Cyrène est de permettre aux plus fragiles de retrouver un chemin de vie et d'épanouissement fondé sur une conviction : le sens de la vie se trouve dans la relation à l'autre. Une société est forte de la place qu'elle donne aux plus fragiles. Les personnes en situation de handicap humanisent la société.

Bessé soutient financièrement le fonctionnement des trois maisons partagées de Nantes, ouvertes en janvier 2019.

L'Institut Curie, 1er centre français de lutte contre le cancer, associe un centre de recherche de renommée internationale et un ensemble hospitalier de pointe qui prend en charge tous les cancers, y compris les plus rares. Fondé en 1909, l'Institut rassemble sur 3 sites 3700 chercheurs, médecins et soignants autour de ses 3 missions : soins, recherche et enseignement.

La campagne MC21 a été lancée en 2017, elle comprend 3 projets dont BIG DATA et SINGLE CELL.

Entre 2018 et 2022 nous avons soutenu le projet BIG DATA – Aujourd'hui l'outil permet de requêter plus de 20M de documents issus du soin de plus de 560 000 patients traités à l'Institut au cours des 20 dernières années. Chaque jour sont ajoutés près de 3 000 nouveaux documents

[Interview de Xosé Fernandez, directeur des Data de l'Institut](#)

Entre 2022 et 2024 nous soutenons le projet SINGLE CELL - Aujourd'hui les médecins ne disposent que d'une analyse globale des cellules de tumeur pour prendre leur décision thérapeutique. Ainsi, certaines se révèlent résistantes au traitement proposé ou développent une résistance. L'analyse sur cellule unique Single Cell permettra de mieux prédire la réponse de la tumeur à un traitement donné et de suivre l'évolution de la tumeur

[Interview de Céline Vallot, Directrice de recherche CNRS et coordinatrice du projet](#)



ZOOM SUR
l'Institut Curie
SOUTIEN DEPUIS 2018

Accompagner les talents de nos territoires

Depuis plus de 10 ans, nous offrons la possibilité aux étudiants et jeunes bacheliers, de les accompagner dans leur début de carrière

en **les accueillant, les formant et les guidant** dans le développement de leurs compétences, au travers de partenariats avec des écoles et centres de formations reconnus sur le territoire local et national.



BTS Assurance
Lycée de la
Herdrie
(Nantes)
depuis 2011

143
embauches
en 2 ans

43 recrutés
de moins
de 30 ans

**UFR Droit
et Sciences
économiques**
(Nantes)
depuis 2008

**Université
Bretagne sud**
(Brest)
depuis 2017

45 jeunes
accueillis depuis
2 ans au sein
de Bessé en
stage
ou en alternance

ZOOM SUR

le parcours Sirius

CRÉÉ EN 2022 PAR AUDENCIA

Bessé est un des partenaires fondateurs de ce programme pionnier

Le Parcours Sirius est une année de renforcement gratuite proposée directement après un Baccalauréat professionnel pour permettre aux jeunes de révéler leur potentiel et les préparer à poursuivre des études supérieures, via 4 dimensions :

- Un renforcement des acquis scolaires
- Un programme de développement personnel
- Une ouverture internationale
- Une ouverture sociale, culturelle et professionnelle

Bessé a signé le partenariat avec Audencia le 10 octobre 2022 et a accueilli la 1^{ère} promotion Sirius le 20 octobre 2022 dans les locaux nantais. Une belle occasion pour ces jeunes talents de découvrir l'entreprise à travers notamment des témoignages métiers (formation, parcours professionnel, conseils, savoir-être).





CONSEIL EN ASSURANCES

Accompagner les talents de nos territoires

L'histoire de Bessé est directement liée à la mer, depuis plus de 60 ans

Il nous semblait primordial de **poursuivre notre engagement auprès des jeunes générations de sportifs de haut niveau** qui affrontent chaque jour la grande bleue, d'où « les voiles bleues ».



DÉCOUVREZ KÉVIN FISCHER, AMÉLIE GRASSI ET FABIO GENNARI



AMÉLIE GRASSI

Route du Rhum 2022 – Class40



KÉVIN FISCHER & YANN JAUVIN

En sélection pour les JO Paris 2024
Catégorie 49er



FABIO GENNARI

Route du Rhum 2022 - Rhum Mono



Accompagner les engagements de nos collaborateurs

Bessé accompagne ses collaborateurs dans leurs engagements solidaires. Découvrez-en deux exemples.



Odyssée

En 2022 ce sont près de 70 collaborateurs qui se sont mobilisés !

« Je pratique la course à pied régulièrement donc participer à Odyssée était l'occasion de le faire pour la bonne cause ! On est doublement fier de soi une fois qu'on a franchi la ligne d'arrivée ! J'ai trouvé ça super de partager ce moment avec des collègues. »

Pauline



Rallye du Cœur

En 2022 ce sont plus de 10 000 euros (1/3 versé par les collaborateurs et 2/3 versés par Bessé) **qui ont été remis à l'association Imagine for Margo.**

Cette somme finance un robot Awabot qui ira au CHU de Nantes pour que les enfants restent en lien avec leur famille et soutient aussi la recherche du pôle de Sophie Fougeray du CRCINA de Nantes.



S'assurer de l'éthique & de la conformité

Bessé exerce une activité réglementée (courtage en assurance)

Elle est donc soumise à des attendus réglementaires issus du Code des assurances, du Code monétaire et financier et de la Réglementation européenne.



Bessé met un point d'honneur à être en totale conformité avec l'ensemble des textes réglementaires qui lui sont applicables.

À titre d'exemple, Bessé dispose aujourd'hui :

- d'un dispositif de **Lutte contre le blanchiment de capitaux** et le financement du terrorisme
- d'un dispositif de **respect des sanctions internationales** (filtrage automatique)
- d'un dispositif de **respect du RGPD** (car la protection des données personnelles est une priorité pour Bessé)
- d'un dispositif de **suivi de ses obligations propres** à sa fonction de courtier en assurance (capacités et honorabilité de ses collaborateurs, garantie financière, ORIAS, exigences élevées en matière d'information, d'accompagnement, de conseil de ses clients, formation de ses collaborateurs).
- d'un dispositif de lutte contre la corruption



03

*Limiter **notre empreinte** sur l'environnement*

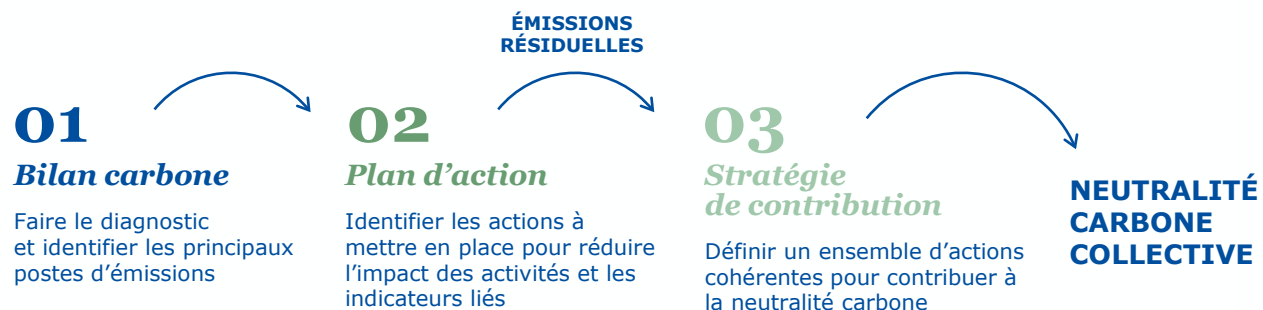
Nous nous devons de limiter notre empreinte et d'accompagner nos collaborateurs à réduire leur impact sur le changement climatique dans le cadre de leurs missions.

Le bilan carbone, 1^{ère} étape d'une stratégie de décarbonation

Dans le cadre de sa démarche RSE, Bessé a souhaité **engager l'entreprise dans une démarche de bilan carbone**. Depuis septembre 2022, nous collectons et analysons l'ensemble des données nécessaires au calcul de notre poids carbone

APPROCHE GLOBALE

Construire une stratégie de décarbonation : un processus en escalier



À venir

EN 2023

Finalisation de notre **Bilan Carbone**

Actions de sobriété énergétique et de **réduction de notre empreinte carbone**

BILAN CARBONE BESSÉ

Périmètre

Période de référence : 2021 avec un ajustement pour les données concernant les déplacements professionnels pour tenir compte de l'effet COVID-19

Découpage par site : Nantes & Paris

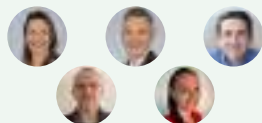
Méthodologie

COLLECTE

Définition des données à collecter et construction des tableaux de bord

Collecte des données d'activités

Animation de 5 référents carbone pour collecter les données d'activités existantes (kWh, notes de frais, réservations de vols, ...)



70% Taux de réponse au questionnaire domicile-travail
Envoi en octobre 2022

ANALYSE & AGREGATION

À partir des hypothèses définies et des données collectées nous utilisons **des facteurs d'émissions proposés par l'ADEME** pour identifier les émissions associées

CALCUL

L'ensemble des données sont **intégrées à la plateforme AKTIO**, qui les agrège et qui calculera le bilan carbone de l'entreprise



- **Partenariat avec Elise pour le recyclage** de tous les déchets de bureau (9821 kg en 2021)
- **Recyclage des papiers à entête obsolètes** pour en faire des blocs-notes
- **Incitation aux mobilités durables :**
 - Indemnité vélo (max 200€/an)
 - Signature du pack mobilité de Nantes Métropole pour inciter à l'utilisation des transports en commun
 - Outil de partage des places de parking à Nantes (Sharvy)
- **Partenariat avec Air France pour compenser les émissions carbone** de nos vols à l'international par des projets de reforestation (ex : A tree for you)
- **Actions de sensibilisation de nos collaborateurs :**
 - Organisation d'un webinaire sur les éco-gestes pour l'ensemble de nos collaborateurs
 - Animation d'une première session de Fresque du Climat
- **Travaux d'aménagement des bureaux** (système d'extinction automatique des lumières)



À venir

EN 2023

Refonte de notre politique d'achats pour y intégrer des critères sur l'engagement des fournisseurs

Déploiement de la fresque du climat et poursuite de la sensibilisation des collaborateurs aux éco-gestes

BESSÉ

CONSEIL EN
ASSURANCES

En savoir plus



RAPPORT D'ACTIVITÉ →



SITE WEB →



LINKEDIN →

in



YOUTUBE →



TWITTER →

